

グッズ情報



カメラストラップ
1,700円(税込)



マジックグローブ(ジュニア用)
1,100円(税込)



カップスリーブキーホルダー
1,000円(税込)



サガン鳥栖充電式カイロ
3,300円(税込)



2020 背番号タオルマフラー
(40番) 2,100円(税込)



ブランケット(受注販売)
全選手対応 4,000円

会場図



都市広場

- ウィンクスふるふるあ (展示)
- エコステーション
- ネットターゲット
- ワロンバス気球の展示
- ※アーケードゲーム機
- くりーむあつくす本舗
- あげでんがゅ★
- 炭火焼肉はじめ
- 輪理都★
- うまが亭
- Mr.Kabab
- 噴煙所 (北入口裏)
- エブース (観戦所)
- ※グッズ販売は別棟

<都市広場>
22:00観戦参加完了となりますので、ご退場ください。

北入口広場

- 当日券売り場
- チケット引換所、コンプリート配布 DAZNバックリ引換所
- DP 2021 ドリバス受付(中継のみ建灯受付)
- グッズ販売 (場外)
- 竹下製菓ブース
- 鳥栖観光コンベンション協会
- 場外受付ブース
- 1 Jamrah★
- かくうち屋
- 鳥栖新屋 博多漬物★
- だんご庵 孝彰★
- 喫茶ジェイ★
- ※アーケードゲーム機

北スロープ広場

- グッズ販売 (場内)
- 世界一安全なスタジアム企画
- 久光製菓特設ブース
- 1 グルメスタジアム
- 検査レーン
- 手荷物確認レーン
- 入場チケット確認レーン
- ピン・缶等し替え所

コンコース

- 中央軒
- < 出店なし >
- ミルン勝ってカレー店
- 数秘精まてっちゃん
- 食事処あじもり
- 米五合
- < 出店なし >
- 原口商店
- < 出店なし >
- 旬菜會さと山

北コンコース広場
⑩ 場内案内所
+ 救援テント

南コンコース広場
+ 救援テント

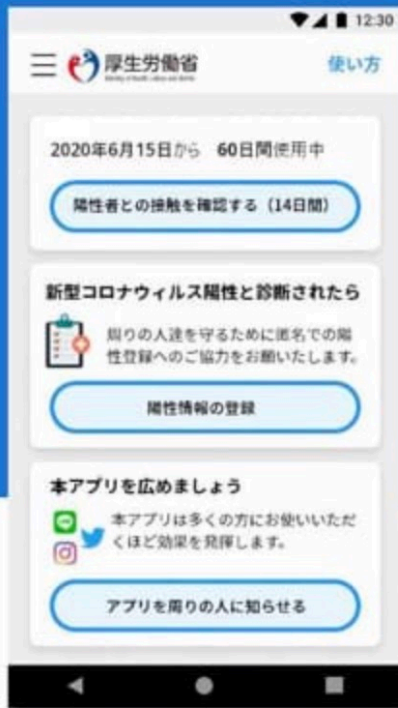
厚生労働省

新型コロナウイルス 接触確認アプリ

COCOA

COVID-19 Contact Confirming Application

COCOAは、新型コロナウイルス感染症の感染者
と接触した可能性について、通知を受け取ること
ができる、スマートフォンのアプリです



*画面イメージ

自分を守り、大切な人を守り、地域と社会を守るために
アプリ『COCOA』(COVID-19 Contact Confirming Application)
をインストールしましょう！！

この度、サガン鳥栖では7/12(日)より駅前不動産スタジアムで段階的に人数制限がある中ではございますが、サポーターの皆様をお迎えしております。皆様の健康と安全を最優先に準備してまいります。サポーターの皆様にお願いがございます。

厚生労働省は、新型コロナウイルス感染症の拡大防止に資するよう、新型コロナウイルス感染症対策テックチームと連携して、新型コロナウイルス接触確認アプリ(COCOA※)を開発されました。ご自身のスマートフォンにインストールして、利用いただきますようお願いいたします。

※COVID-19 Contact Confirming Application

本アプリは、利用者が新型コロナウイルス感染症の陽性者と接触した可能性がある場合に通知を受けることができるものであり、感染の可能性をいち早く知ることができます。それにより検査の受診など保健所のサポートを早く受けることや外出自粛など適切な行動を取ることができ、感染拡大の防止につながることを期待されます。なお、個人が特定される情報や、陽性者と接触者(接触の可能性があると通知を受けた者)との関係についての情報は一切記録されず、プライバシーは十分に保護されています。本アプリは利用者が増えることで感染防止の効果が高くなることを期待されます。

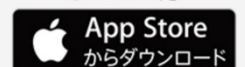
ダウンロードはこちら>>

※外部ストアへリンクします。

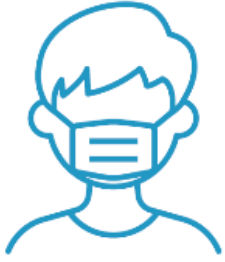
● Android OSの方



● iOSの方



コロナ禍におけるスタジアム観戦様式



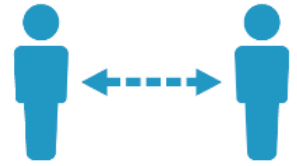
マスクの着用



定期的な消毒



混雑を避ける



ソーシャル
ディスタンス

コロナ禍における応援方法



トラメガを含む
メガホンの使用



ハイタッチ
肩組み



タオマフ、フラッグ
等を振る・回す
掲げることは可能



歌・声を出して
の応援



応援の扇動



指笛

新しい入場の流れ

以下の順番で入場の対応を行います

1 手指の消毒



2 マスクの着用



3 検温の実施



4 手荷物検査



5 チケット確認



座席(カテゴリー)	入場時間目安	退場順番
カテゴリー4	開場～開場 30 分後	4 番目
カテゴリー3	開場 30 分後～開場 60 分	3 番目
カテゴリー2	開場 60 分後～開場 90 分後	2 番目
カテゴリー1		1 番目

～手拍子・太鼓・アルコール解禁～

新型コロナウイルス感染症予防対策として、これまで手拍子や太鼓を用いた応援行為は禁止、スタジアム内での飲酒禁止となっておりますが、解禁となりました。手拍子・太鼓解禁以降も上記の応援行為は禁止となりますので、「新しい応援スタイル」を遵守し、一人ひとりが最大限の感染予防対策を意識した安全なスタジアム運営にご協力をお願いします。皆様の子カラで楽しいスタジアム観戦にしましょう！



対象者	vs 川崎フロンターレ	vs 大分トリニータ
ドリームパスポート 全額寄付いただいた お客様優先購入期間	決まり次第公式 HP にてお知らせいたします。	
一般販売		

サガン鳥栖公式サイトにて詳細ご確認ください。





サガン鳥栖を全力で応援するホームタウン 鳥栖市からののお知らせ

とっとちゃん占い
今日の
試合予想
今日は、2-0で
サガン鳥栖の勝利!



市民活動シエン隊デキるんジャー

問い合わせ 鳥栖市市民協働推進課 ☎0942-85-3576

市民活動をはじめませんか 市民活動団体の皆さんへの 新たな支援がスタート

鳥栖市市民活動保険

- ☑ 市民活動団体の皆さんの市民活動中の事故やケガを補償します！
- ☑ 事前手続きは不要。市が保険料を全額負担して保険会社と契約します。

●対象団体 次のすべての要件を満たす団体

- ①市内に活動拠点を置いている
- ②5人以上によって構成されている(市民を含む)
- ③非営利かつ公益的活動を行っている

●対象となる活動 「対象となる団体」が行う活動で、次のすべての要件を満たす活動

- ①公益的活動で計画的・継続的なもの
- ②無報酬で行われているもの
- ③日本国内の活動

●補償対象者 「対象となる団体」の構成員(正会員)、「対象となる活動」の運営に従事する人(臨時のスタッフなど)

●補償内容

	種類	補償金額(上限)
傷害補償	死亡補償	500万円
	後遺障害補償	後遺障害の程度により15~500万円
	入院補償(手術補償)	1日3,000円(手術の程度に応じた定額)
	通院補償	1日2,000円
賠償責任補償	身体賠償(対人)	1人につき6,000万円、1事故につき3億円
	財物賠償(対物)	1事故につき300万円
	受託物賠償(対物)	1事故・補償期間につき300万円

事故が発生した場合には、市へ手続きが必要です。
※後で事故を証明できるように記録をしておきましょう！

鳥栖市市民活動団体登録制度 ~登録することでさまざまな支援が受けられます~

- ☑ 市ホームページなどに団体の基本情報を掲載します!
- ☑ 登録団体が行うイベント情報を広報します!
- ☑ 市民や公的機関などへの登録団体情報を提供します!
- ☑ 登録団体へ市民活動に関する各種情報を提供します!
- ☑ まちづくり推進センターと中央老人福祉センターの使用料を全額免除します!(令和3年4月使用申請受付分から)
- ☑ 鳥栖市市民活動保険に関するサポート(保険の対象団体要件の確認&手続きなどを簡素化します)
- ☑ 鳥栖市市民活動支援補助事業の申請要件(令和3年度募集分から団体登録が必要になります)



「メイちゃん」
芽を出すお手伝い!



「ワアくん」
輪を作るお手伝い!



「キラちゃん」
輝くものを見つけるお手伝い!

●対象団体 次のすべてにあてはまる団体

- ①市内に事務所や活動拠点があり、主に市内で活動する団体
- ②特定非営利活動促進法の別表に掲げる活動を自発的に行っている
- ③営利を目的とせず、不特定多数の者の利益の増進に寄与する活動を行っている
- ④5人以上の構成員がいる(1人以上の市民を含む)

- ⑤規約などを定めている
- ⑥法人でない(特定非営利活動法人は対象です)
- ⑦政治・宗教・選挙活動を目的としていない
- ⑧暴力団などでない

●登録方法

- (1)市へ登録申請
登録申請書と必要書類を市民協働推進課へ提出
- (2)審査後、登録を決定
登録を決定した場合は、登録済通知書で通知

詳しくは、市民協働推進課、とす市民活動センター(☎81-1815 フレスポ2階)にある「鳥栖市市民活動保険のご案内」「鳥栖市市民活動団体登録制度のご案内」をご覧ください。
市ホームページ(<https://www.city.tosu.lg.jp/6815.htm>)にも掲載しています。



市ホームページ