

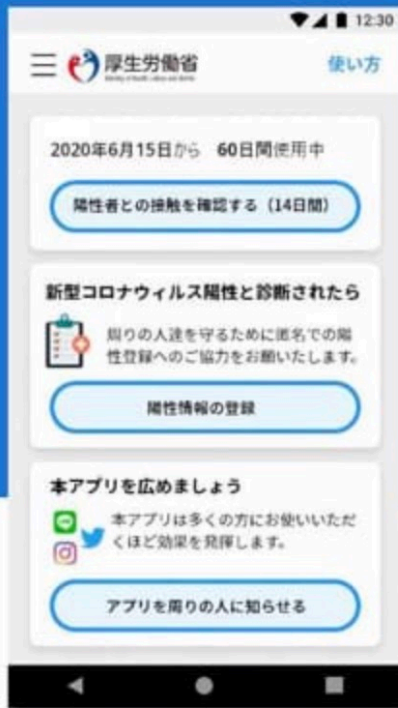
厚生労働省

新型コロナウイルス 接触確認アプリ

COCOA

COVID-19 Contact Confirming Application

COCOAは、新型コロナウイルス感染症の感染者と接触した可能性について、通知を受け取ることができる、スマートフォンのアプリです



*画面イメージ

自分を守り、大切な人を守り、地域と社会を守るために
アプリ『COCOA』(COVID-19 Contact Confirming Application)
をインストールしましょう！！

この度、サガン鳥栖では7/12(日)より駅前不動産スタジアムで段階的に人数制限がある中ではございますが、サポーターの皆様をお迎えしております。皆様の健康と安全を最優先に準備してまいります。サポーターの皆様にお願いがございます。

厚生労働省は、新型コロナウイルス感染症の拡大防止に資するよう、新型コロナウイルス感染症対策テックチームと連携して、新型コロナウイルス接触確認アプリ(COCOA※)を開発されました。ご自身のスマートフォンにインストールして、利用いただきますようお願いいたします。

※COVID-19 Contact Confirming Application

本アプリは、利用者が新型コロナウイルス感染症の陽性者と接触した可能性がある場合に通知を受けることができるものであり、感染の可能性をいち早く知ることができます。それにより検査の受診など保健所のサポートを早く受けることや外出自粛など適切な行動を取ることができ、感染拡大の防止につながることを期待されます。なお、個人が特定される情報や、陽性者と接触者(接触の可能性があると通知を受けた者)との関係についての情報は一切記録されず、プライバシーは十分に保護されています。本アプリは利用者が増えることで感染防止の効果が高くなることを期待されます。

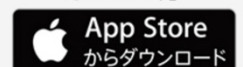
ダウンロードはこちら>>

※外部ストアへリンクします。

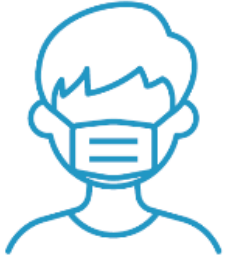
● Android OSの方



● iOSの方



コロナ禍におけるスタジアム観戦様式



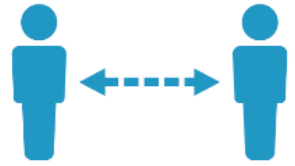
マスクの着用



定期的な消毒



混雑を避ける



ソーシャル
ディスタンス

コロナ禍における応援方法



トラメガを含む
メガホンの使用



ハイタッチ
肩組み



タオマフ、フラッグ
等を振る・回す
掲げることは可能



歌・声を出して
の応援



応援の扇動



指笛

新しい入場の流れ

以下の順番で入場の対応を行います

1 手指の消毒



2 マスクの着用



3 検温の実施



4 手荷物検査



5 チケット確認



座席(カテゴリー)	入場時間目安	退場順番
カテゴリー4	開場～開場 30 分後	4 番目
カテゴリー3	開場 30 分後～開場 60 分	3 番目
カテゴリー2	開場 60 分後～開場 90 分後	2 番目
カテゴリー1		1 番目

～手拍子・太鼓・アルコール解禁～

新型コロナウイルス感染症予防対策として、これまで手拍子や太鼓を用いた応援行為は禁止、スタジアム内での飲酒禁止となっておりましたが、解禁となりました。手拍子・太鼓解禁以降も上記の応援行為は禁止となりますので、「新しい応援スタイル」を遵守し、一人ひとりが最大限の感染予防対策を意識した安全なスタジアム運営にご協力をお願いします。皆様の子カラで楽しいスタジアム観戦にしましょう！



対象者	vs ベガルタ仙台
ドリームパスポート 全額寄付いただいた お客様優先購入期間	11/11(水)12:00～ 11/14(土)11:59
一般販売	11/14(土)12:00～

サガン鳥栖公式サイトにて詳細ご確認ください。



グッズ情報



サガン鳥栖オリジナルジョガーパンツ
6,600円(税込)



3D キューブパーカー
5,500~6,000円(税込)



11月マンスリーポスター
200円(税込)



サガン鳥栖オリジナル LIGA マフラー
2,970円(税込)



2020 背番号タオルマフラー
(40番) 2,100円(税込)



立体ユニフォーム型キーホルダー
1回 500円

会場図



都市広場

- キックターゲット
- フイントスふるふる (展示)
- エコステーション
- ピザ屋くじらのしっば★
- うまか亭
- 喫茶ジェイ★
- Jamminik
- Mr. Kabab
- 炭火焼肉はじめ
- かくうち屋
- 輪廻亭★
- Afika★
- 台同会社書野屋
- だんご場 享彩★
- だるま屋★
- くりーむみっくす本舗
- 美竹製菓 博多清栄★
- あびてんか★

喫煙所 (北入口広場)
♻️ 缶・ペットボトル回収所

北入口広場

- 当日券売り場
- チケット引換所、コンプリオン配布
- DAZNバック引換所
- グッズ販売 (増枠)
- グッズ販売 (増枠)
- 竹下製菓ブース
- 鳥栖観光コンベンション協会
- 増枠受付ブース

ロータリーにて、
はしご車展示&ブース出展あり
11:00 整理券配布
(消却後追加入場付増枠ブース)
10:20 車両導入
10:30 イベント開始

北スロープ広場

- グッズ販売 (増枠)
- 世界一安全なスタジアム企画
- 久光製菓増枠ブース
- グルメスタジアム
- 検査レーン
- 手荷物の検査レーン
- 入場チケット確認レーン
- ピン・缶等し替え所

コンコース

- 1 中央軒
- 2 < 出店なし >
- 3 ミルン勝ってカレー店
- 4 鉄板焼きてっちゃん
- 5 食事処あじもり
- 6 米玉舎
- 7 < 出店なし >
- 8 原口商店
- 9 福岡商店
- 10 旬菜舎さと山

北コンコース広場
① 場内案内所
② 教団テント
③ 鳥栖市 おもてなし 応募子配布

南コンコース広場
④ 教団テント
⑤ 鳥栖市 おもてなし 応募子配布



サガン鳥栖を全力で応援するホームタウン 鳥栖市からののお知らせ



今日は、3-1で
サガン鳥栖の勝利!

11月12日～25日は「女性に対する暴力をなくす運動」

あなたは大切な人です。ひとりで悩まずに相談を

問い合わせ 鳥栖市市民協働推進課 ☎0942-85-3508

女性に対する暴力は、夫・パートナーからの暴力(DV:ドメスティック・バイオレンス)のほか、性犯罪、売買春、セクシュアル・ハラスメント、ストーカー行為などがあり、女性の人権を著しく侵害する行為です。女性に対する暴力について考え、暴力のない社会づくりを進めていきましょう。

ひとりで悩んでいませんか…?

新型コロナウイルス感染症拡大により外出自粛や休業などが行われる中、生活不安やストレスなどから、配偶者や親密な関係にあるパートナーなどからの暴力(DV)の増加・深刻化が懸念されています。家族で過ごす時間が増えたことで、配偶者やパートナーなどに関する心配や悩みが多くなっていませんか?

夫婦や家庭内の心配ごと、子育てに関すること、結婚や離婚のこと、夫や交際相手からの暴力の悩み(DV・デートDV)など女性のみさんのさまざまな悩みについて、女性の相談員と一緒に考えます。一人で悩まずに、まずはお電話ください。

相談窓口	電話番号	受付時間
鳥栖市女性総合相談	☎0942-85-3659	月・水～金曜日 9時～17時 ※祝日、年末年始を除く
配偶者暴力相談支援センター	☎0952-26-0018	火～土曜日 9時～21時 日曜日・祝日 9時～16時30分 ※年末年始を除く
	☎0952-26-1212	月～金曜日 8時30分～17時15分 ※祝日、年末年始を除く ※緊急時は24時間対応
性暴力救援センター・さが (さがmirai)	☎0952-26-1750	月～金曜日 9時～17時 ※救急受診は24時間対応
女性の人権ホットライン	☎0570-070-810	月～金曜日 8時30分～17時15分 ※11月12日(木)～18日(水)は8時30分～19時 ※11月14日(土)・15日(日)は10時～17時

※内閣府男女共同参画局では、相談体制を拡充しています。

「DV相談+」(右QRコード)では、電話やメール、SNSによる相談を受け付けています。

外国語(10カ国語)による相談にも対応しています。



DV相談+

パープルリボン・プロジェクト

パープルリボン・プロジェクトは、DVなど、夫婦、親子、恋人間の暴力や虐待への関心を呼びおこすとともに、暴力の下に身を置いている人々に勇気を与えようという願いから、アメリカで始まった国際的な草の根運動です。

パープルリボンには、女性に対するあらゆる暴力をなくしていこうというメッセージが込められています。



パープルリボンを付け、運動を周知