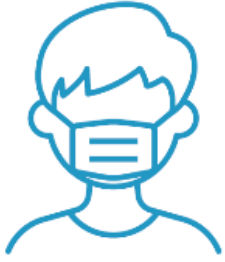


コロナ禍におけるスタジアム観戦様式



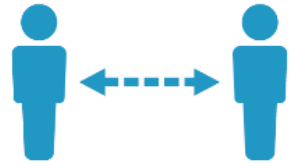
マスクの着用



定期的な消毒



混雑を避ける



ソーシャル
ディスタンス

コロナ禍における応援方法



トラメガを含む
メガホンの使用



ハイタッチ
肩組み



タオマフ、フラッグ
等を振る・回す
掲げることは可能



歌・声を出して
の応援



応援の扇動



指笛

新しい入場の流れ

以下の順番で入場の対応を行います

1 手指の消毒



2 マスクの着用



3 検温の実施



4 手荷物検査



5 チケット確認



座席(カテゴリー)	入場時間目安	退場順番
カテゴリー4	開場～開場 30 分後	4 番目
カテゴリー3	開場 30 分後～開場 60 分	3 番目
カテゴリー2	開場 60 分後～開場 90 分後	2 番目
カテゴリー1		1 番目

～手拍子・太鼓・アルコール解禁～

新型コロナウイルス感染症予防対策として、これまで手拍子や太鼓を用いた応援行為は禁止、スタジアム内での飲酒禁止となっておりましたが、解禁となりました。手拍子・太鼓解禁以降も上記の応援行為は禁止となりますので、「新しい応援スタイル」を遵守し、一人ひとりが最大限の感染予防対策を意識した安全なスタジアム運営にご協力をお願いします。皆様の子カで楽しいスタジアム観戦にしましょう！



2021 サガン鳥栖ドリームパスポート

継続割引・新規先行割引 受付期間

2020/11/25(水)～12/25(金)

一般販売

2021/1/10(日)～3/31(水)

サガン鳥栖公式サイトにて詳細ご確認ください。



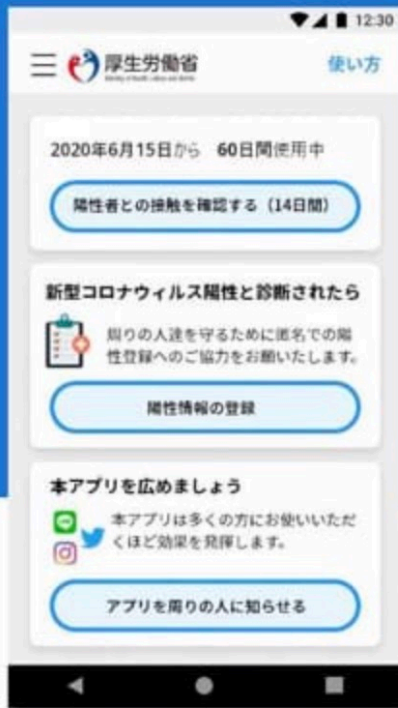
厚生労働省

新型コロナウイルス 接触確認アプリ

COCOA

COVID-19 Contact Confirming Application

COCOAは、新型コロナウイルス感染症の感染者と接触した可能性について、通知を受け取ることができる、スマートフォンのアプリです



*画面イメージ

自分を守り、大切な人を守り、地域と社会を守るために
アプリ『COCOA』(COVID-19 Contact Confirming Application)
をインストールしましょう！！

この度、サガン鳥栖では7/12(日)より駅前不動産スタジアムで段階的に人数制限がある中ではございますが、サポーターの皆様をお迎えしております。皆様の健康と安全を最優先に準備してまいります。サポーターの皆様にお願いがございます。

厚生労働省は、新型コロナウイルス感染症の拡大防止に資するよう、新型コロナウイルス感染症対策チームと連携して、新型コロナウイルス接触確認アプリ(COCOA※)を開発されました。ご自身のスマートフォンにインストールして、利用いただきますようお願いいたします。

※COVID-19 Contact Confirming Application

本アプリは、利用者が新型コロナウイルス感染症の陽性者と接触した可能性がある場合に通知を受けることができるものであり、感染の可能性をいち早く知ることができます。それにより検査の受診など保健所のサポートを早く受けることや外出自粛など適切な行動を取ることができ、感染拡大の防止につながることを期待されます。なお、個人が特定される情報や、陽性者と接触者(接触の可能性があると通知を受けた者)との関係についての情報は一切記録されず、プライバシーは十分に保護されています。本アプリは利用者が増えることで感染防止の効果が高くなることを期待されます。

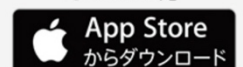
ダウンロードはこちら>>

※外部ストアへリンクします。

● Android OSの方



● iOSの方





サガン鳥栖を全力で応援するホームタウン 鳥栖市からののお知らせ



計画への **ご意見** を お寄せください (パブリック・コメント)



市は、策定を予定している3つの計画について意見を募集します。市の未来について一緒に考えてみませんか。



第7次鳥栖市総合計画(案)

住みたいまち、活躍できるまち、選ばれるまちを目指します。

一緒に考えてみませんか!

・総合計画は、まちづくりを総合的かつ計画的に進めるための計画です。これからも鳥栖市が発展し続けていくためにはどんなことが必要でしょうか?

- **募集期間** 1月8日(金)～2月7日(日)
- **提出方法** 持参、郵送、ファクス、メールで担当課へ
- **資料閲覧場所** 担当課窓口、各まちづくり推進センター、市民活動センター、市立図書館、市ホームページ
- **担当課** 総合政策課
☎85-3511 FAX82-1994
メール sougou@city.tosu.lg.jp



第9期鳥栖市高齢者福祉計画(案)

高齢者が住み慣れた地域において、安心して暮していけるまちづくりに向けた計画を策定します。

一緒に考えてみませんか!

・誰もが参加したいと思う魅力的な介護予防教室とは?
・隣近所が助けあえる関係づくりのために、日頃からできることは?

- **募集期間** 1月5日(火)～2月5日(金)
- **提出方法** 持参、郵送、ファクス、メールで担当課へ
- **資料閲覧場所** 担当課窓口、各まちづくり推進センター、市民活動センター、市立図書館、市ホームページ、社会福祉協議会、地域包括支援センター
- **担当課** 高齢障害福祉課
☎85-3554 FAX85-2009
メール ks-fukushi@city.tosu.lg.jp



第5期鳥栖市障害者福祉計画(案)・第6期鳥栖市障害福祉計画(案)・第2期鳥栖市障害児福祉計画(案)

障害のある人のための取組や障害福祉サービスの提供体制確保に向けた計画を策定します。

一緒に考えてみませんか!

・地域に住む障害のある人への理解を深めるために、日頃からできることはなんでしょう?
・障害のある人が社会の一員として地域で生活するためにどのような福祉サービスが必要ですか?

- **募集期間** 1月5日(火)～2月5日(金)
- **提出方法** 持参、郵送、ファクス、メールで担当課へ
- **資料閲覧場所** 担当課窓口、各まちづくり推進センター、市民活動センター、市立図書館、市ホームページ、社会福祉協議会
- **担当課** 高齢障害福祉課
☎85-3642 FAX85-2009
メール ks-fukushi@city.tosu.lg.jp

